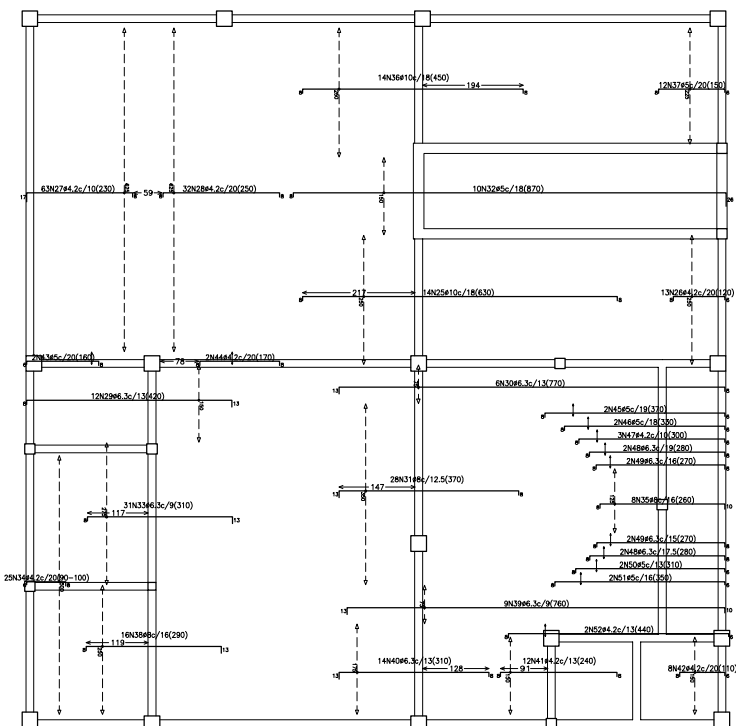
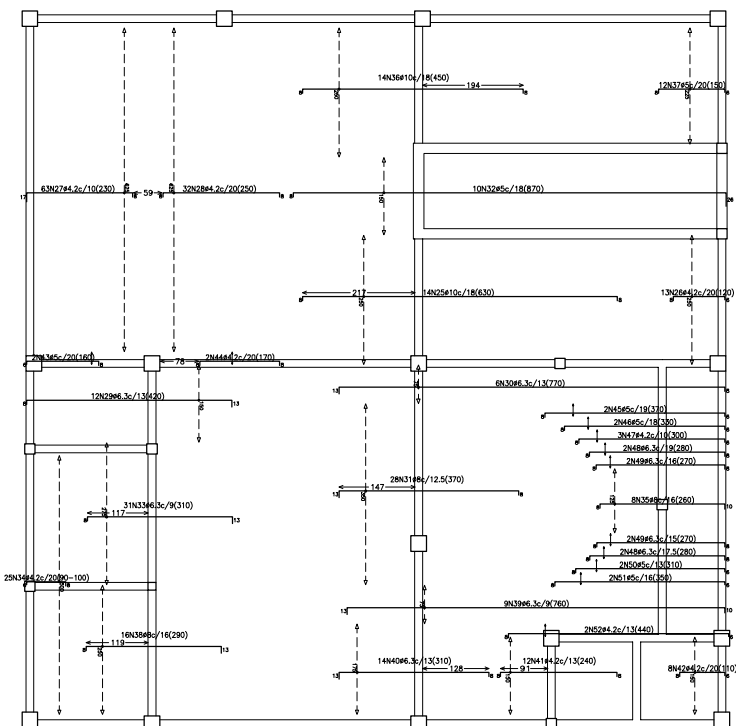


[illegible]

Resumen Año Fase 1	Comp. total (m)	Peso+1.0% (kg)	Total
Armadura longitudinal superior			
CA-50-A	#6.3	81.4	22
	#8	703.4	304
CA-60-B	#4.2	225.3	27
	#5	157.1	27
Total			340

Resumo Aço Fase 1	Comp. total (m)	Peças + 10%	Total
Armadura transversal superior			
Ca-50-A	46,3	326,5	89
	48	170,8	74
	410	151,2	104
Ca-40-B	44,2	322,1	39
	45	13640	24
Total			330

Piso 1
Armadora longitudinal superior
Concretos: C25, com/desfio,
0,4-50 a e 0,4-60-B
Escorço: 1,50
Nota: A disposição de blocos que se desenha
corresponde à primeira fada, exceto se o muro
termina no pé, cujo caso corresponde à última
fada do péo inferior.



OBSERVAÇÕES

- Medidas das colas em cm (sendo outra indicada)
- Verificar medidas no eixo
- Medir a distância entre as lâminas
- Utilizar as firmas entre os concretagem
- Usar escorregadores para garantir movimento do aço
- Não empregar manganês nas lâminas - usar "comparação"
- Cura mínima = 7 dias
- Teste mínimo (deformação) = mínimo de 28 dias
- Desmoldar as peças de concreto em contato com o solo devem ser encobertas sobre laje de concreto magro e/ou areia

Em caso de dúvidas, contatar o Coordenador

Classe de Agrega: C II	Eq(5000 f2):	Agreg. Gravel: Brita 0
CONCRETO(Fe): 25 MPa	AQc CA 50	SUMP (mm): 100+-10
Feder A/C (max.): < 0.60	PROSUM: C. Res.	ADMD:

PROJETO EXECUTIVO DE ESTRUTURA

Universidade Federal dos Vales do Jeiquinhá e Maracá
ENDEREÇO DA OBRA
CAMPUS JK DIAMANTINA / MG

ALEXANDRO OF LIVERIA ALVES
One 107.372/0 MO
Tel/fax: (36) 3532-6073
96852-6811
Dermatolite /Mc

CONTEÚDO

ARMADILHAÇÃO TRANSVERSAL SUPERIOR
ARMADILHAÇÃO LONGITUDINAL SUPERIOR

REVISÃO	
R00	
14/17	